

Politécnico de Leiria ainda tem 168 vagas

Ensino Superior Politécnico de Leiria colocou 336 novos estudantes na segunda fase de acesso ao Ensino Superior Público. Sobram 168 vagas em quatro das cinco escolas da instituição

Concluída a segunda fase do concurso nacional de acesso ao Ensino Superior público, o Instituto Politécnico de Leiria ainda tem 168 vagas por preencher.

Das 453 vagas disponibilizadas nesta fase, o Politécnico de Leiria colocou 336 novos estudantes, número que inclui alunos recolocados, ou seja, vagas que já tinham sido preenchidas na primeira fase e que agora foram ocupadas por outros estudantes, face às opções de alguns alunos.

Segundo os dados disponibilizados pelo Ministério da Ciência, Tecnologia e Ensino Superior, as vagas colocadas a concurso na terceira fase são divulgadas no dia 3 de Outubro no sítio da Internet da Direcção-Geral do Ensino Superior (<http://www.dges.gov.pt>), sendo que a candidatura decorre entre os dias 3 e 7 de Outubro.

Nas cinco escolas do Politécnico de Leiria há 12 cursos ainda com vagas, nomeadamente Relações Humanas e Comunicação Organizacional



Politécnico tem ainda 12 cursos com vagas para a terceira fase do concurso nacional de acesso

(8 vagas) e Educação Básica (13), ambas na Escola Superior de Educação e Ciências Sociais de Leiria, Engenharia e Gestão Industrial (8), Engenharia Eletrotécnica e de Computadores (17), Engenharia da Energia e do Ambiente (18), e Engenharia Mecânica (12 - regime pós-laboral), na Escola Superior de Tecnologia e Gestão de Leiria. Por sua vez, na Escola Superior de Artes e Design, em Caldas

da Rainha, apenas o curso Programação e Produção Cultural tem vagas (9) por preencher. Já a Escola Superior de Turismo e Tecnologia do Mar, em Peniche, apresenta o maior número de cursos do Politécnico de Leiria com vagas por preencher. São os casos dos cursos Biologia Marinha e Biotecnologia (12), Biotecnologia (1), Engenharia Alimentar (18), Animação Turística (2) e Gestão da

Restauração e Catering (11).

No que toca à Escola Superior de Saúde de Leiria, todas as vagas foram preenchidas na primeira fase.

No início do concurso de acesso ao Ensino Superior Público, o Politécnico de Leiria apresentava 1.915 vagas, tendo sido admitidos na primeira fase 1.611 alunos. Desses novos estudantes, 1.440 foram colocados na primeira opção do

curso a que se candidataram.

Os resultados da 2.ª fase do concurso estão disponíveis para consulta na Internet, no sítio da Direcção-Geral do Ensino Superior (<http://www.dges.gov.pt>).

Números nacionais

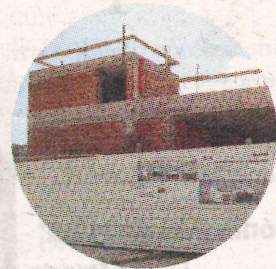
A nível nacional, e concluída a segunda fase, ingressaram 46.721 novos estudantes no Ensino Superior público, o que se traduz, segundo fonte do ministério, num crescimento de "1,4% face ao ano anterior". Na 2.ª fase apresentaram-se a concurso 18.195 candidatos, tendo sido colocados 9.274 estudantes, dos quais 4.789 ingressaram no ensino Politécnico e 4.485 no ensino Universitário.

Na 1.ª fase já tinham sido colocados 44.500 estudantes, dos quais se matricularam 39.566 (88,9%), informou o Ministério da Ciência, Tecnologia e Ensino Superior.

"A colocação de estudantes nesta 2.ª fase confirma as estimativas de ingresso no Ensino Superior público, que apontam para cerca de 77 mil novos estudantes em 2019/20 quando consideradas todas as vias de ingresso", adianta a mesma fonte num comunicado.

Para os estudantes agora colocados, a matrícula e inscrição decorre até 30 de Setembro junto da instituição de Ensino Superior. Por sua vez, cabe a cada uma delas decidir, para cada um dos seus cursos, sobre a abertura da terceira fase do concurso. N.H.

Casa Mortuária de Seça recebe luz verde para avançar

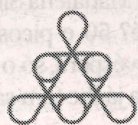


A empreitada de construção da Casa Mortuária de Seça avança a bom ritmo, entre o cemitério e a igreja desta localidade do concelho de Ourém.

A obra nasce de uma das principais carências identificadas pela Junta de Freguesia de Seça, resultando o avanço da obra do protocolo firmado com a Câmara Municipal de Ourém.

"Fazendo questão de se associar à Junta de Freguesia de Seça na construção de um espaço condigno para este efeito, o município de Ourém deliberou a atribuição de um apoio financeiro até 130 mil euros, respondendo ao intento da junta local e ajudando a desbloquear uma situação que se prolongava no tempo", anunciou o município ourense numa nota de imprensa.

A obra tem prazo de conclusão previsto para o final deste ano, estando a cerimónia oficial da bênção da Casa Mortuária de Seça dependente da conclusão dos trabalhos de arranjos exteriores. ◀



FUNERÁRIA DOMINGUES

Souto da Carpalhosa

Tlm 967 033 542 | 963 261 485
Fax 244 613 315

Leiria

São Romão
Tlm 962 900 546 | 913 663 119

Loja de Artigos Religiosos
Tel/Fax 244 825 847

www.funeraria-domingues.com
funerariadomingues@gmail.com



AGÊNCIA FUNERÁRIA
NOGUEIRA & PINA, Lda.

FUNERAIS | CREMAÇÕES | EXUMAÇÕES
TRANSLADAÇÕES NACIONAIS
E INTERNACIONAIS

Tratamos gratuitamente de toda a documentação
pós funeral para os subsídios a que têm direito.

sede:
Av. dos Combatentes da
Grande Guerra, 67
2400-123 Leiria
T: 244 832 723
Tlm: 919 234 342

Serviço Permanente 24 HORAS

244 832 723

filial:
Rua Marquês de Pombal, 72 Lj 2
2430-244 Marinha Grande
T: 244 502 696 - Tlm: 912 561 648
geral@nogueirapina.pt

www.nogueirapina.pt

[facebook.com/nogueirapina](https://www.facebook.com/nogueirapina)

CFD
AGÊNCIA FUNERÁRIA

São Romão e Parreira
de Carlos Fernandes e Parreira Lda.

65 ANOS

FUNERAIS, CREMAÇÕES, TRANSLADAÇÕES, EXUMAÇÕES
TRATAMENTO GRATUITO DE DOCUMENTAÇÃO REFERENTE
AO REEMBOLSO DAS DESPESAS DE FUNERAL

ATENDIMENTO 24 HORAS
Tel. 244 832 069 - Tlm. 969 072 834
Rua Coronel Pereira Pascoal, nº 3 - São Romão - 2410-264 Leiria
www.funerariasaromao.com - funerariasaromao@gmail.com